



FIT-jelentés :: 2008

Intézményi jelentés

8. évfolyam

Pannonhalmi Bencés Gimnázium és Kollégium

9090 Pannonhalma, Várkerület u. 1.

OM azonosító: 030697



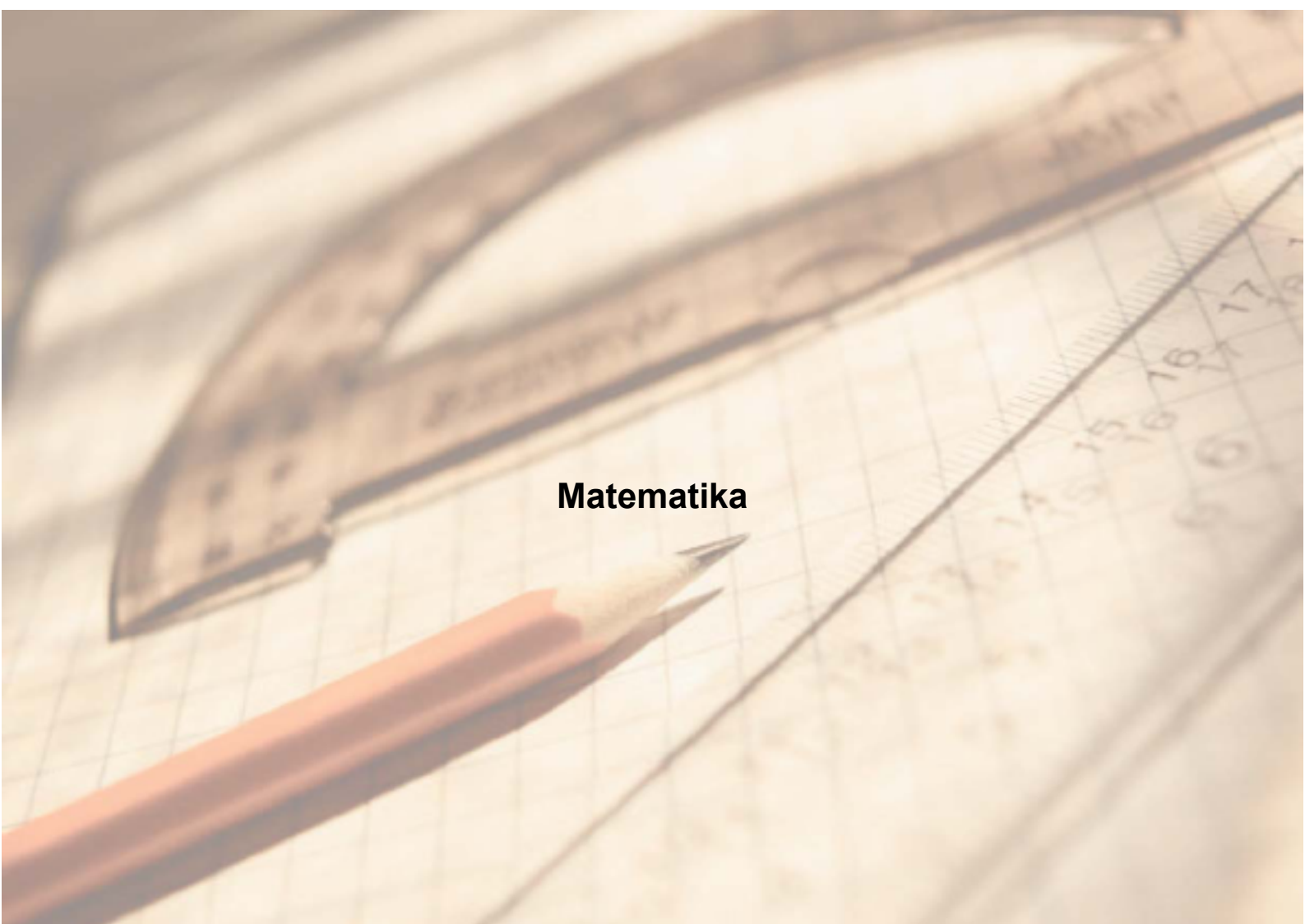
OKTATÁSI ÉS KULTURÁLIS MINISZTERIUM



Közoktatási Mérés
Értékelési Osztály



Oktatási Hivatal

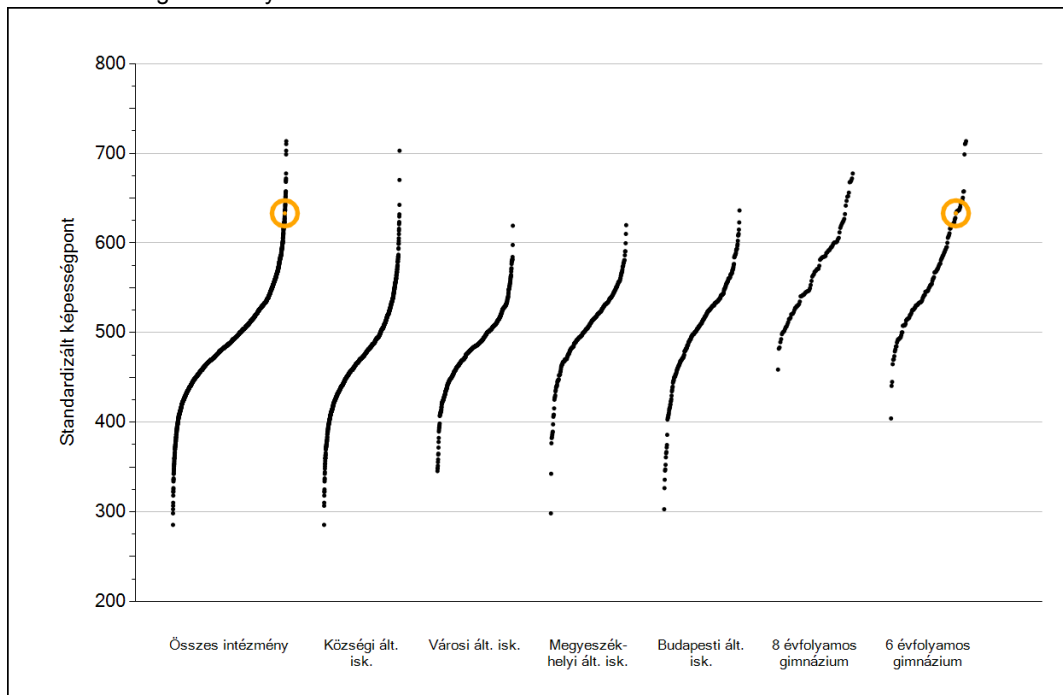


Matematika

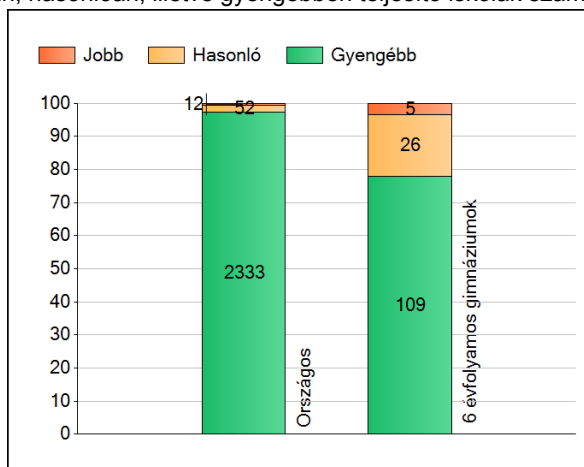
1

Átlageredmények

Az iskolák átlageredményeinek összehasonlítása



A szignifikánsan jobban, hasonlóan, illetve gyengébben teljesítő iskolák száma és aránya (%)



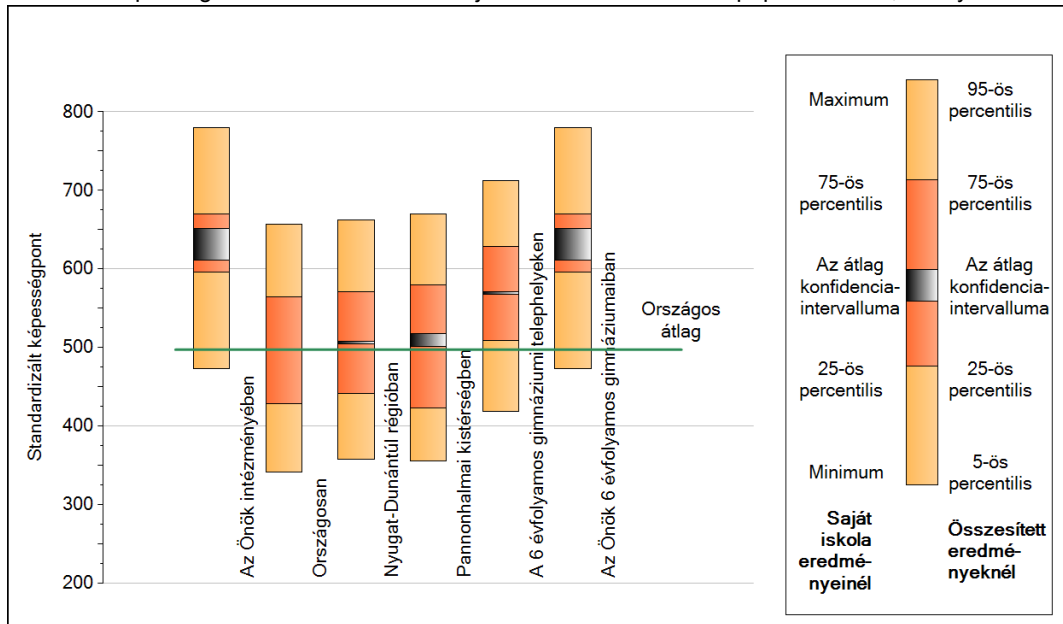
A tanulók átlageredménye és az átlag megbízhatósági tartománya (konfidencia-intervalluma)

Országos átlag	497 (497;498)
Az Önök átlaga	633 (611;652)
Az Önök 6 évfolyamos gimnáziumaiban	633 (611;652)
Községi ált. isk. átlaga	473 (472;474)
Városi ált. isk. átlaga	485 (485;486)
Megyeszékhelyi ált. isk. átlaga	511 (510;512)
Budapesti ált. isk. átlaga	512 (511;513)
8 évf. gimnáziumok átlaga	575 (573;577)
6 évf. gimnáziumok átlaga	569 (568;571)

2

A képességeloszlás néhány jellemzője

A tanulók képességeloszlása az Önök iskolájában és azokban a részpopulációkban, amelyekbe Önök is tartoznak

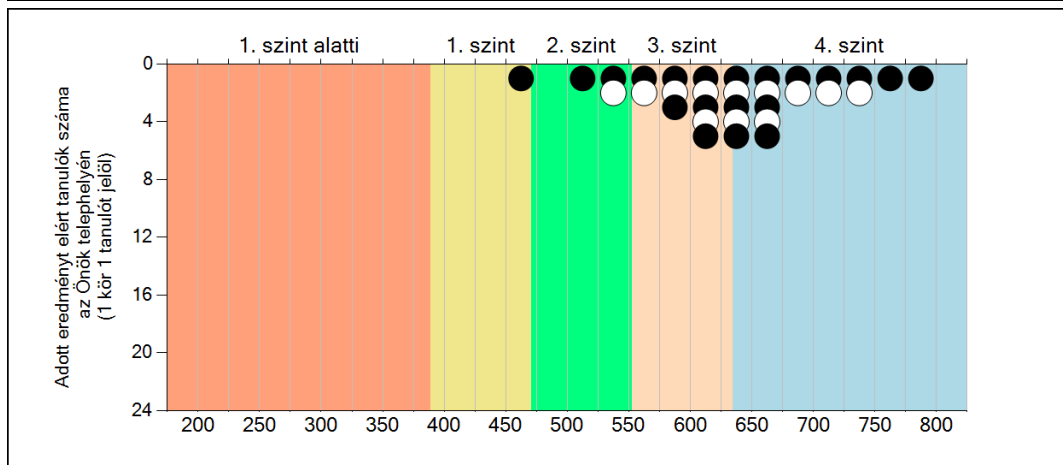
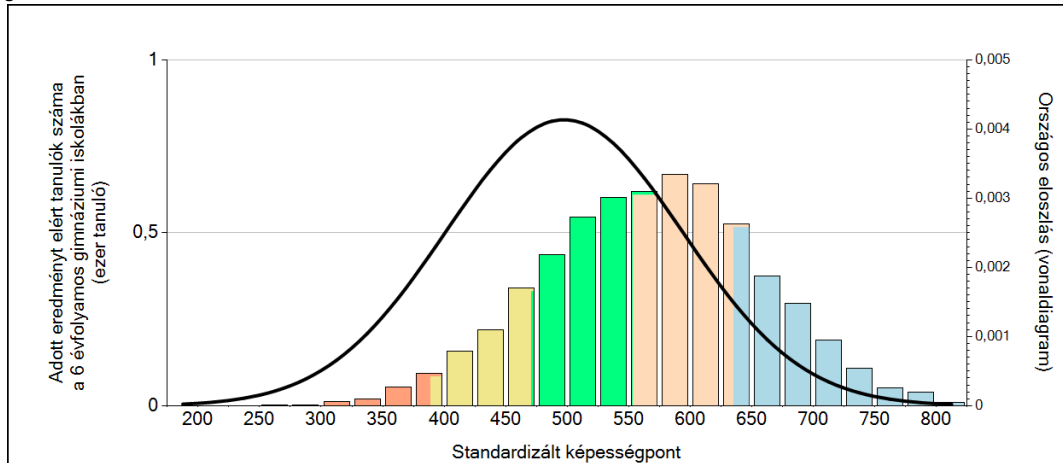


A tanulók képességeloszlása az egyes részpopulációkban

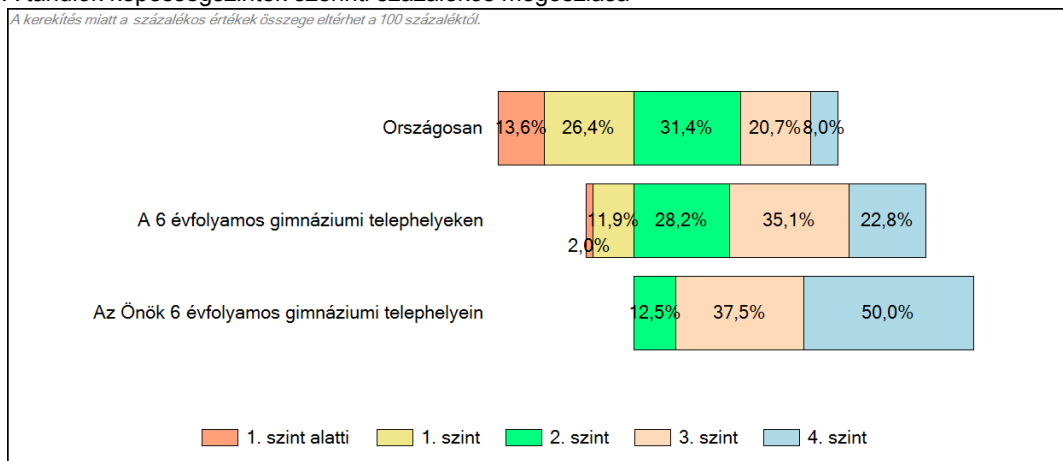
	Min. / 5-ös perc.	25-ös perc.	Átlag	(konf. int.)	75-ös perc.	Max. / 95-ös perc.
Az Önök iskolájában	474	596	633	(611;652)	670	780
Országosan	341	429	497	(497;498)	564	657
Nyugat-Dunántúl régióban	358	441	506	(505;508)	571	662
Pannonhalmi kistérségben	356	423	510	(501;517)	580	670
A 6 évfolyamos gimnáziumi telephelyeken	419	509	569	(568;571)	629	712
Az Önök 6 évfolyamos gimnáziumaiban	474	596	633	(611;652)	670	780

3 Képességeloszlás

Az országos eloszlás, valamint a tanulók eredményei a 6 évfolyamos gimnáziumokban és az Önök 6 évfolyamos gimnáziumában



A tanulók képességszintek szerinti százalékos megoszlása



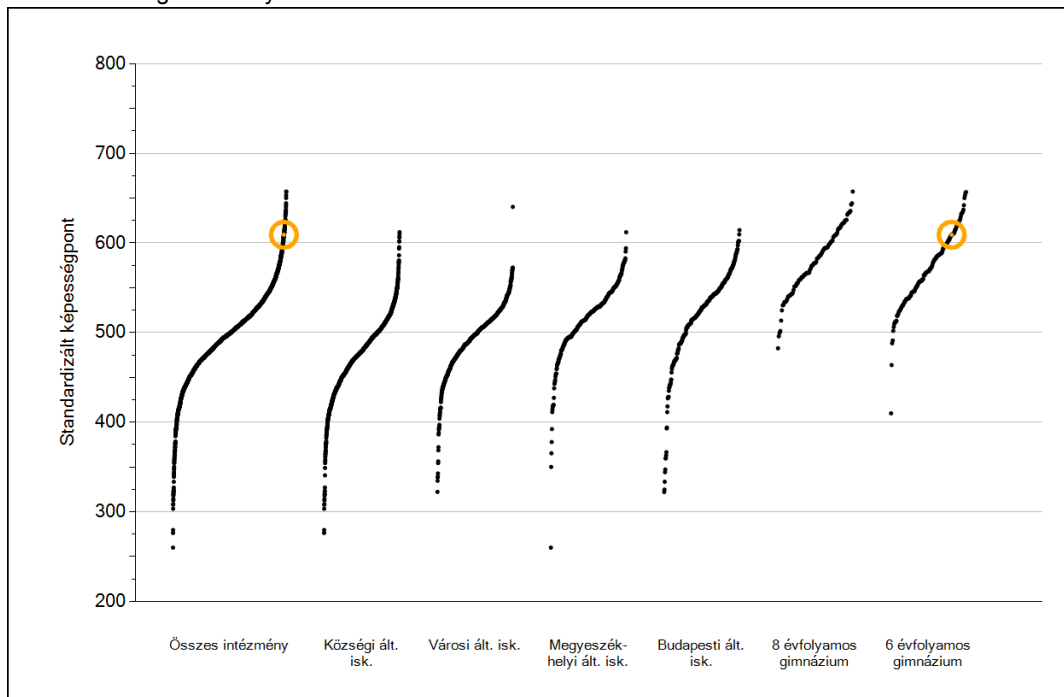


Szövegértés

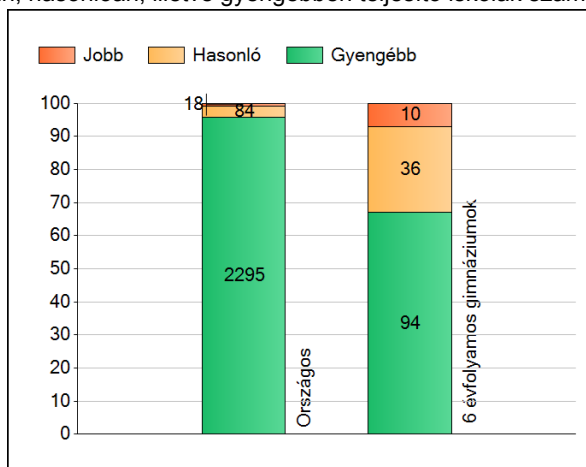
1

Átlageredmények

Az iskolák átlageredményeinek összehasonlítása



A szignifikánsan jobban, hasonlóan, illetve gyengébben teljesítő iskolák száma és aránya (%)



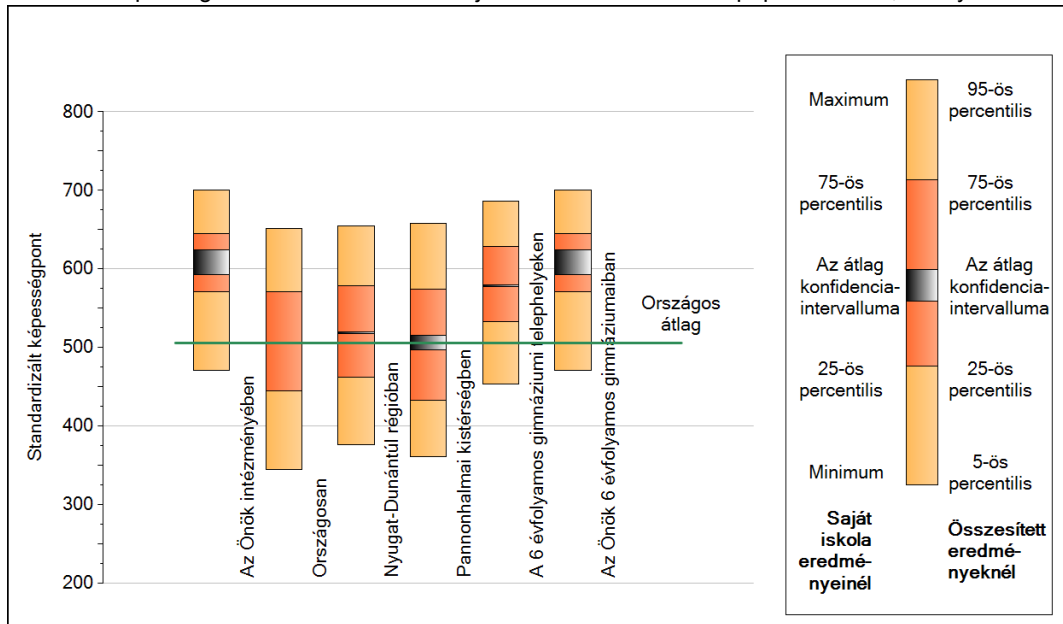
A tanulók átlageredménye és az átlag megbízhatósági tartománya (konfidencia-intervalluma)

Országos átlag	506 (506;506)
Az Önök átlaga	609 (593;624)
Az Önök 6 évfolyamos gimnáziumaiban	609 (593;624)
Községi ált. isk. átlaga	478 (477;479)
Városi ált. isk. átlaga	496 (495;496)
Megyeszékhelyi ált. isk. átlaga	520 (519;521)
Budapesti ált. isk. átlaga	524 (523;525)
8 évf. gimnáziumok átlaga	583 (582;585)
6 évf. gimnáziumok átlaga	578 (577;580)

2

A képességeloszlás néhány jellemzője

A tanulók képességeloszlása az Önök iskolájában és azokban a részpopulációkban, amelyekbe Önök is tartoznak



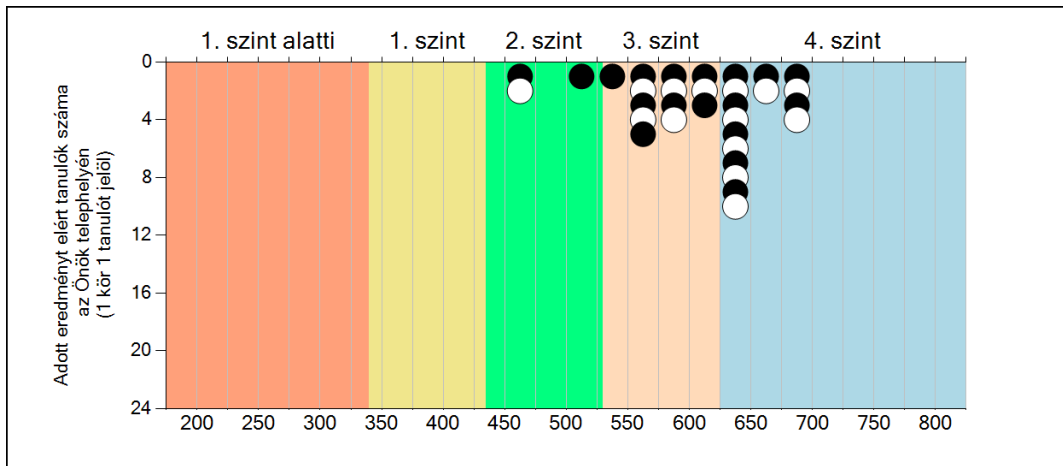
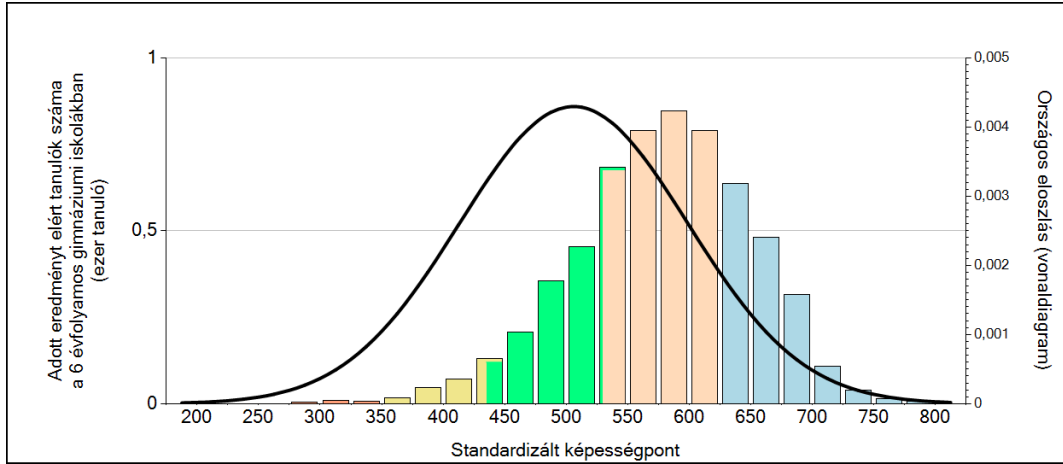
A tanulók képességeloszlása az egyes részpopulációkban

	Min. / 5-ös perc.	25-ös perc.	Átlag	(konf. int.)	75-ös perc.	Max. / 95-ös perc.
Az Önök iskolájában	471	571	609	(593;624)	645	700
Országosan	345	445	506	(506;506)	571	651
Nyugat-Dunántúli régióban	377	462	519	(518;520)	579	655
Pannonhalmi kistérségben	361	433	506	(498;515)	574	658
A 6 évfolyamos gimnáziumi telephelyeken	454	533	578	(577;580)	628	687
Az Önök 6 évfolyamos gimnáziumaiban	471	571	609	(593;624)	645	700

3

Képességeloszlás

Az országos eloszlás, valamint a tanulók eredményei a 6 évfolyamos gimnáziumokban és az Önök 6 évfolyamos gimnáziumában



A tanulók képességszintek szerinti százalékos megoszlása

